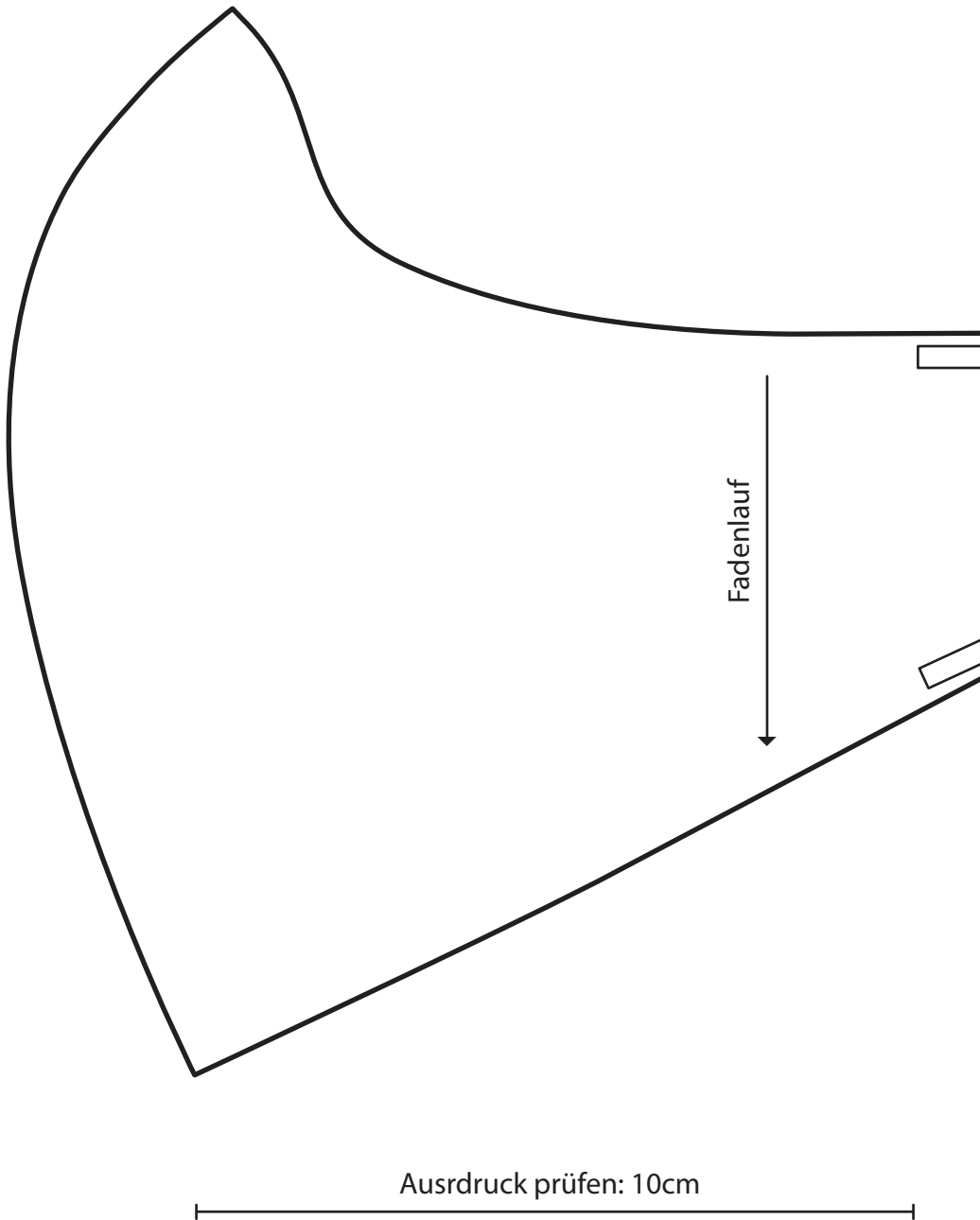
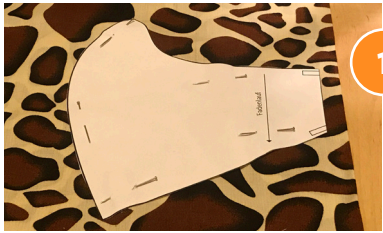


Community-Maske

Schnittmuster Version vom 06.05.20



Eine Maske dieser Form kann Sie nicht schützen. Sie vermindert lediglich das Risiko einer Ansteckung für Ihre Mitmenschen. Halten Sie also trotzdem Abstand. Weitere Informationen dazu, was eine solche „Behelfs-Mund-Nasen-Maske“ leisten kann und was nicht, finden Sie auf der Website www.infektionsschutz.de der Bundeszentrale für gesundheitliche Aufklärung.



1

Den Stoff an einer Stelle umschlagen, Schnittmuster gemäß dem Fadenlauf auflegen und mit Stecknadeln feststecken.



2

Schnittmuster mit 0,7 cm Nahtzugabe zwei Mal ausschneiden, so dass sich insgesamt zwei linke und zwei rechte Seiten ergeben.



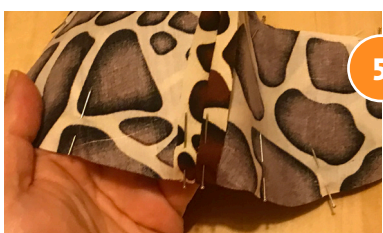
3

Bei gemustertem Stoff prüfen, welche Teile besser aneinander passen und dementsprechend die Ausschnitte so aufeinanderlegen, dass die später sichtbaren Seiten innen liegen.



4

Die Stoffteile an der Kante zusammennähen, die später vorne im Gesicht sitzen wird.



5

Bei beiden zusammengenähten Teilen die Naht aufklappen und flachbügeln. Anschließend beide Teile so aufeinanderlegen, dass die später sichtbare Seite innen liegt und mit Stecknadeln zusammenstecken.



6

Die obere und die untere Kante der Maske zusammennähen. Danach die Nähte auseinanderbügeln und die Maske durch eine der zwei offenen Seiten auf rechts ziehen.



7

Die Nahtkanten mit den Fingern so in Form schieben, dass die Nahtkante auf der Rückseite der Maske liegt, und in dieser Position mit Stecknadeln fürs Nähen fixieren.



8

Die Nähte an den Seiten aufklappen und die Nahtzugabe nach innen einschlagen. Den Gummi anschließend 1 cm tief einschieben, so dass er zwischen der nach innen geklappten Nahtzulage beider Seiten liegt.



9

Das Ganze anschließend ebenfalls fürs Nähen mit Stecknadeln fixieren.



10

Den Rand der Maske mit einer Naht rundum fixieren - fertig!

Jedes Gesicht ist anders. Wir empfehlen daher, zuerst ein Probestück zu nähen. Dafür genügt es, die Anleitung bis Punkt 4 zu durchlaufen. Für ein Probestück muss das Schnittmuster nur ein Mal ausgeschnitten werden. Eine Nahtzugabe wird in diesem Fall nur an der Seite benötigt, die später vorne im Gesicht sitzt. Das fertige Probestück einfach ans Gesicht halten, die erforderlichen Änderungen einzeichnen und ins Schnittmuster übertragen.

Wir wünschen allen einen widerständigen Anti-Diät-Tag und viel Vergnügen beim Basteln.

Euer Team der GgG